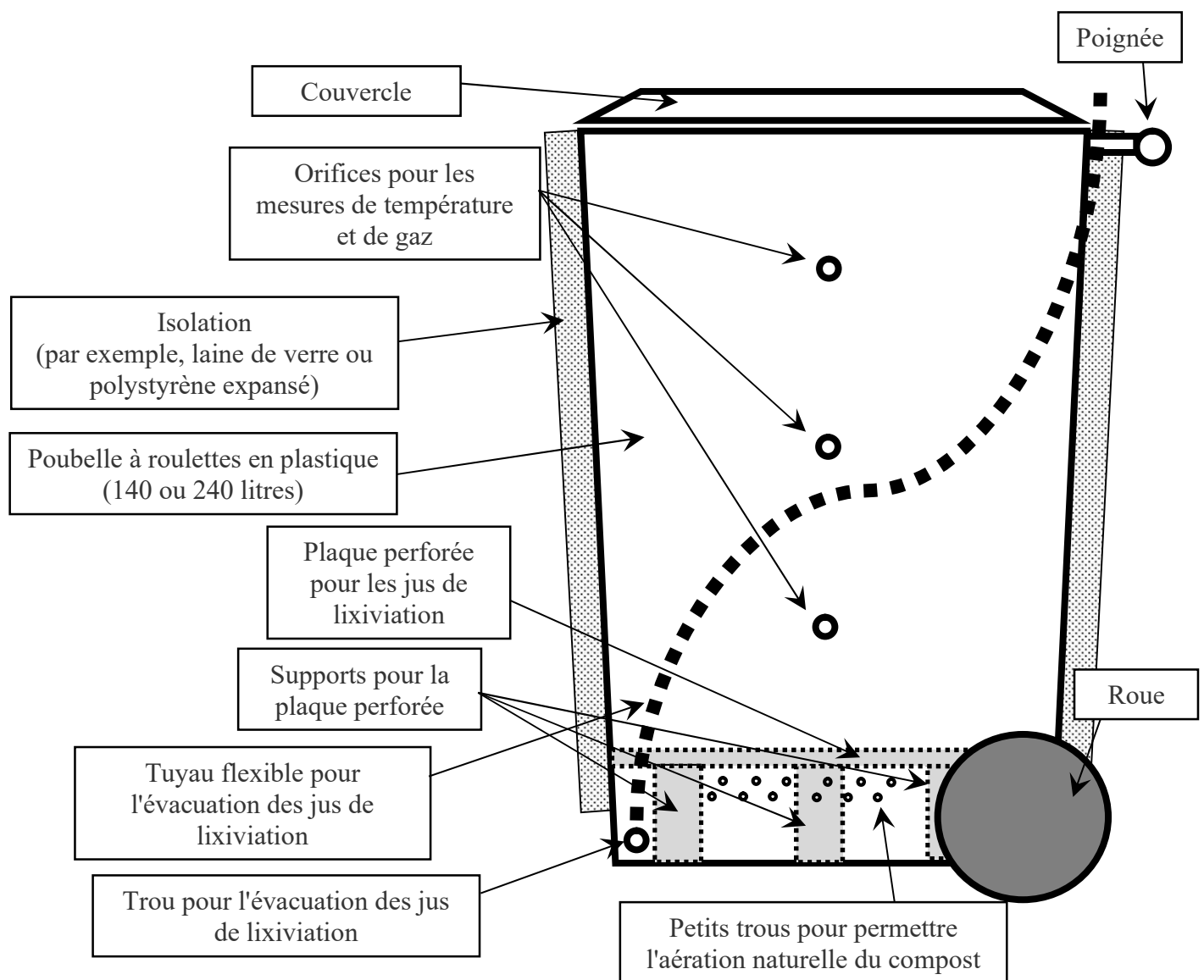


Composteur d'essais

Développé par Jacques G. Fuchs, 2010

Schéma du système



Photos du composteur d'essais (partie 1)



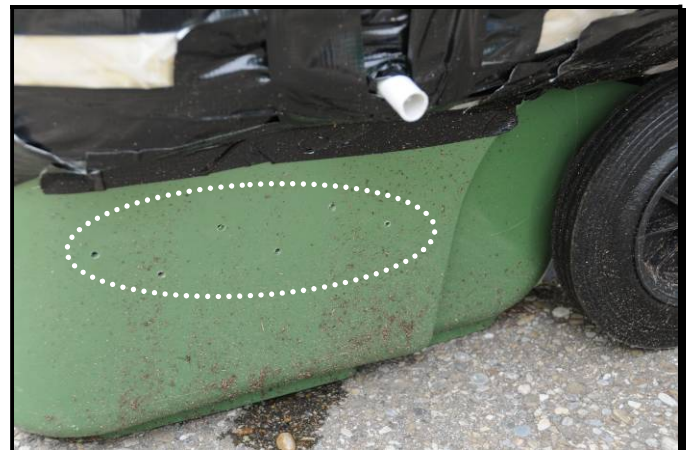
Composteur test 240 litres



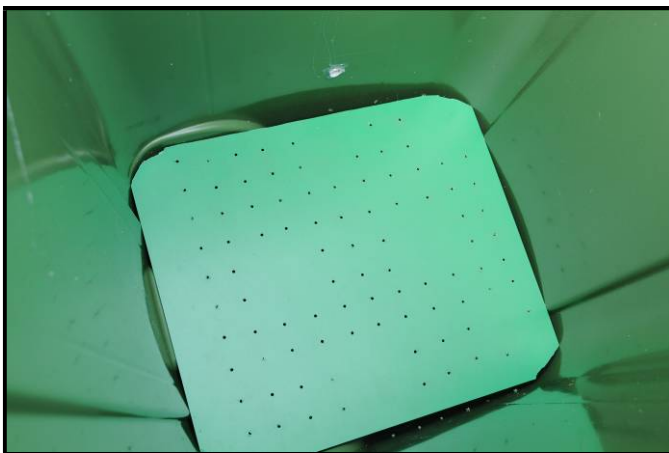
Composteurs d'essai 140 litres



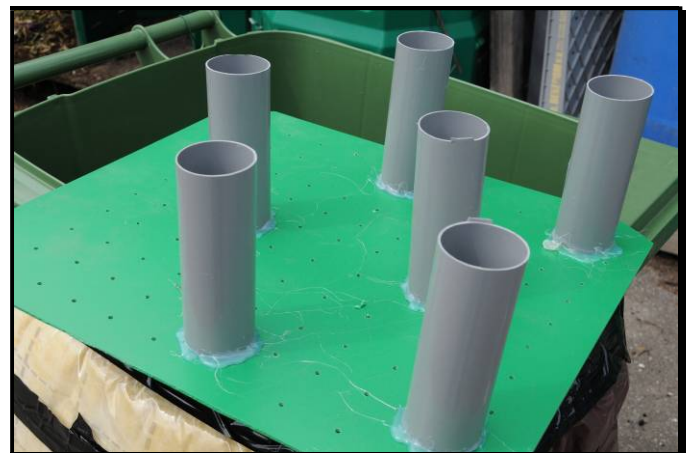
Composteur test : vue des trous pour les mesures de température et de gaz



Composteur d'essai : vue des petits trous permettant l'aération naturelle du compost



Composteur d'essai. Vue de la plaque perforée pour l'écoulement des jus

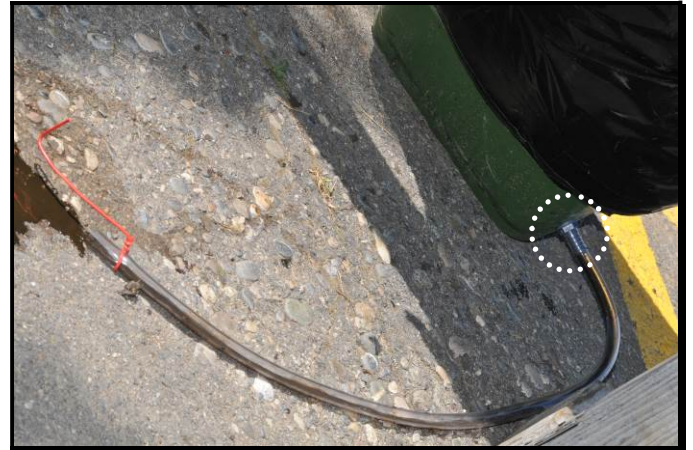


Composteur d'essai : vue des supports pour la plaque perforée

Photos du composteur d'essais (partie 2)



Composteur d'essai : vue du tuyau flexible pour l'évacuation des jus de lixiviation 240 litres



Composteurs d'essai : vue du trou pour l'évacuation des jus de lixiviation

Utilisation du composteur d'essais (partie 1)



Préparation du mélange à tester : matière ligneuse après broyage.



Préparation du mélange à tester : matière ligneuse après broyage



Préparation du mélange à tester : ajouter d'autres matières (par exemple, du fumier de poules)



Préparation du mélange à tester : mélanger les matériaux

Utilisation du composteur d'essais (partie 2)



*Préparation du mélange à tester :
ajouter de l'eau au mélange jusqu'à obtenir une
humidité optimale*



*Préparation du mélange à tester :
ajouter de l'eau au mélange jusqu'à obtenir une
humidité optimale*



*Préparation du mélange à tester :
Exemple de mélange optimal*



Remplissage du composteur



Composteur rempli



*Mesure de la température (à différentes hauteurs
du composteur)*

Utilisation du composteur d'essais (partie 3)



Mesure de la température (à différentes hauteurs du composteur)



Mesure de la température (à différentes hauteurs du composteur)



Mesure de la composition du gaz (à différentes hauteurs du composteur)



Mesure de la composition du gaz (à différentes hauteurs du composteur)



Retourner le compost : commencez par vider le jus de lixiviation



Retourner le compost : coucher le composteur

Travailler avec le composteur d'essais (partie 4)



Retourner le compost : retourner le composteur



Retourner le compost : vider le composteur



Retourner le compost : si nécessaire, prélevez un échantillon représentatif du compost



Retourner le compost : contrôler l'humidité du compost, ajouter de l'eau si nécessaire



Retourner le compost : mélanger le compost



Retourner le compost : remplir à nouveau le composteur

Nous vous souhaitons beaucoup de succès avec le composteur d'essais.